

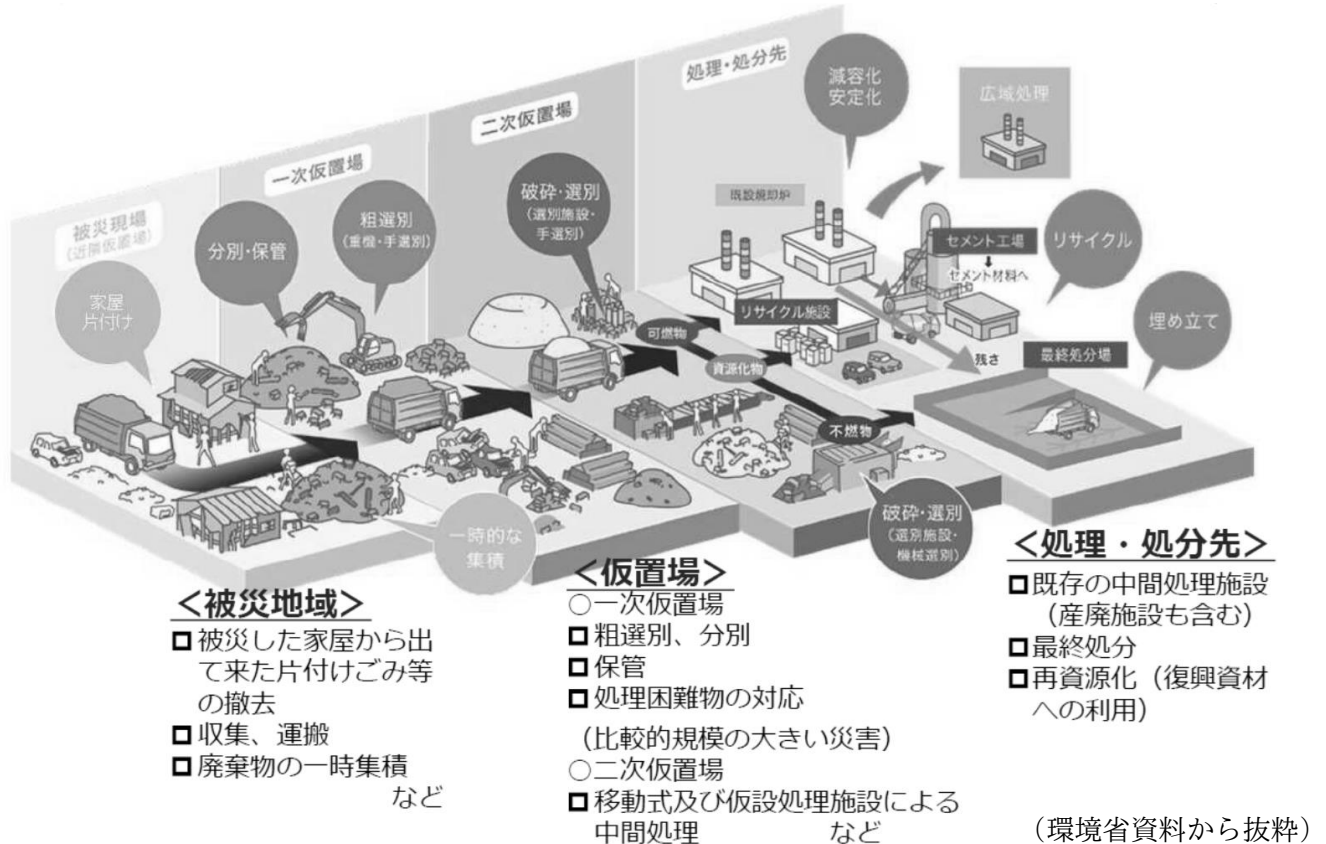
災害廃棄物の処分について（参考）

①災害廃棄物とは

- ◆ 自然災害に起因して発生する**一般廃棄物**を指し、一義的な処理責任者は市町村。
- ◆ 具体的には、家屋等に被害が発生して生じたコンクリートがら、木くず、廃家電等の廃棄物を環境省では「災害廃棄物」と定義し、災害廃棄物処理事業で処理している。

・ 道路上に堆積している土砂は対象外であり、災害復旧事業で対応することとなる。

②災害廃棄物処理の流れ



- ◆ 大量の災害廃棄物の処理が必要となった場合、市町村により廃棄物の粗選別、分別等を行う「**一次仮置場**」が設置される。
- ◆ 一次仮置場の設置場所は市町村が決定するが、設置場所の指定や公表の有無については、市町村ごとに取扱いが異なっている。
- ◆ そのため、災害廃棄物の処分が必要となった場合は、次ページ以降の一般廃棄物担当課の連絡先に仮置場の指定状況等を確認し、適正な処理が行われるよう留意されたい。

・ 発災前から管内市町村の一般廃棄物担当と連絡を取り合い、発災時に円滑な連携が図れるようにしておくことが重要である。

参考資料－８(2)

※市町村名左に◎を付した市町村は、「災害廃棄物処理計画」「地域防災計画」等により仮置場候補地を公表している。(川崎市は具体の指定なし)

市町村・一部事務組合一般廃棄物担当課一覧表

令和5年4月1日現在

市町村・一部事務組合名	課名	所在地	電話
横浜市	資源循環局 総務部総務課 政策調整部政策調整課 政策調整部3R推進課 家庭系廃棄物対策部業務課 事業系廃棄物対策部事業系廃棄物対策課 適正処理計画部施設課 適正処理計画部処分地管理課	〒231-0005 横浜市中区本町6丁目50-10	045-671-2121 (代)
◎川崎市	環境局 総務部庶務課 生活環境部廃棄物政策担当 生活環境部減量推進課 生活環境部収集計画課 生活環境部廃棄物指導課 施設部処理計画課 施設部施設整備課 施設部施設建設課	〒210-8577 川崎市川崎区宮本町1	044-200-2111 (代)
相模原市	環境経済局 廃棄物政策課 資源循環推進課 廃棄物指導課 清掃施設課	〒252-5277 相模原市中央区中央2-11-15	042-754-1111 (代)
横須賀市	環境部 環境政策課 廃棄物対策課環境施設課 広域処理センター 久里浜収集事務所	〒238-8550 横須賀市小川町11 〒240-0101 横須賀市長坂5-1-1 〒239-0832 横須賀市神明町2187	046-822-4000 (代) 046-854-4153 046-836-4828
◎平塚市	環境部 環境政策課 収集業務課 環境施設課	〒254-8686 平塚市浅間町9-1	0463-23-1111 (代)
鎌倉市	環境部ごみ減量対策課	〒248-8686 鎌倉市御成町18-10	0467-61-3396
◎藤沢市	環境部 環境総務課 環境事業センター 北部環境事業所 石名坂環境事業所	〒251-8601 藤沢市朝日町1-1	0466-25-1111 (代)
◎小田原市	環境部環境政策課	〒250-8555 小田原市荻窪300	0465-33-1471
茅ヶ崎市	環境部資源循環課	〒253-8686 茅ヶ崎市茅ヶ崎1-1-1	0467-81-7178
◎逗子市	環境都市部資源循環課 環境都市部環境クリーンセンター	〒249-8686 逗子市逗子5-2-16 〒249-0003 逗子市池子4-956	046-873-1111 (代) 046-871-7870
◎三浦市	都市環境部廃棄物対策課 都市環境部環境センター	〒238-0101 三浦市城山町1-1 〒238-0105 三浦市南下浦町毘沙門11-2	046-882-1111 (代) 046-881-7171
◎秦野市	環境産業部環境資源対策課	〒257-0024 秦野市名古木409	0463-82-4401
厚木市	環境農政部環境政策課 環境農政部生活環境課 環境農政部環境事業課	〒243-8511 厚木市中町3-17-17 〒243-0807 厚木市金田1641-1	046-225-2749 046-225-2750 046-225-2790
大和市	環境施設農政部廃棄物対策課 環境施設農政部施設課	〒242-0026 大和市草柳3-12-1	046-269-7343 046-269-1522
◎伊勢原市	経済環境部清掃リサイクル課	〒259-1138 伊勢原市神戸378	0463-94-7502

※市町村名左に◎を付した市町村は、「災害廃棄物処理計画」「地域防災計画」等により仮置場候補地を公表している。

市町村・一部事務組合名	課名	所在地	電話
海老名市	経済環境部環境政策課	〒243-0492 海老名市勝瀬175-1	046-235-4923
座間市	くらし安全部ゼロカーボン推進課	〒252-8566 座間市緑ヶ丘1-1-1	046-255-1111 (代)
	くらし安全部リユース推進課	〒252-8566 座間市緑ヶ丘1-1-1	046-255-1111 (代)
	くらし安全部クリーンセンター	〒252-0029 座間市入谷西2-52-14	046-252-8724
◎南足柄市	環境経済部環境課	〒250-0192 南足柄市関本440	0465-74-2111 (代)
綾瀬市	市民環境部リサイクルプラザ	〒252-1124 綾瀬市吉岡1643-1	0467-70-5667
◎葉山町	環境部環境課	〒240-0192 三浦郡葉山町堀内2135	046-876-1111 (代)
	環境部クリーンセンター	〒240-0112 三浦郡葉山町堀内2286	046-876-1153
◎寒川町	環境経済部環境課	〒253-0196 高座郡寒川町宮山165	0467-74-1111 (代)
	美化センター	〒253-0114 高座郡寒川町田端1578-3	0467-74-3341
	寒川広域リサイクルセンター	〒253-0106 高座郡寒川町宮山2524	0467-74-5547
◎大磯町	産業環境部 美化センター環境課	〒259-0103 中郡大磯町虫窪66	0463-72-4438
◎二宮町	生活環境課	〒259-0196 中郡二宮町二宮961	0463-71-5879
	環境衛生センター	〒259-0131 中郡二宮町中里207-1	0463-72-3738
中井町	産業環境課	〒259-0197 足柄上郡中井町比奈窪56	0465-81-3903
大井町	生活環境課	〒258-8501 足柄上郡大井町金子1995	0465-85-5010
松田町	環境上下水道課	〒258-8585 足柄上郡松田町松田惣領2037	0465-83-1227
山北町	環境課	〒258-0195 足柄上郡山北町山北1301-4	0465-75-3656
開成町	環境上下水道課	〒258-8502 足柄上郡開成町延沢773	0465-84-0314
箱根町	環境課	〒250-0398 足柄下郡箱根町湯本256	0460-85-9565
	環境センター	〒250-0523 足柄下郡箱根町芦之湯84	0460-83-6596
真鶴町	税務町民課	〒259-0202 足柄下郡真鶴町岩244-1	0465-68-1131 (代)
◎湯河原町	環境課	〒259-0392 足柄下郡湯河原町中央2-2-1	0465-63-2111 (代)
愛川町	環境課	〒243-0392 愛甲郡愛川町角田251-1	046-285-6947
	美化プラント	〒243-0308 愛甲郡愛川町三増1656-2	046-281-2258
	衛生プラント	〒243-0303 愛甲郡愛川町中津5188	046-286-2841
◎清川村	環境上下水道課	〒243-0195 愛甲郡清川村煤ヶ谷2216	046-288-3862
秦野市伊勢原市環境衛生組合	施設課	〒257-0031 秦野市曾屋4624 (はだのクリーンセンター)	0463-82-2502
	工場	〒259-1103 伊勢原市三ノ宮1918 (伊勢原清掃工場)	0463-95-1711
高座清掃施設組合	施設課管理係	〒243-0417 海老名市本郷1-1	046-238-2094
足柄上衛生組合		〒250-0101 南足柄市班目1547	0465-74-0722
湯河原町真鶴町衛生組合		〒259-0312 足柄下郡湯河原町吉浜2021-95	0465-63-3472
足柄東部清掃組合		〒258-0012 足柄上郡大井町柳540	0465-83-1554
足柄西部清掃組合		〒258-0113 足柄上郡山北町山北3680	0465-76-4655
厚木愛甲環境施設組合		〒243-0017 厚木市栄町1-16-15	046-297-1153

県地域県政総合センター

行政機関名	所在地	電話	管轄区域
横須賀三浦地域県政総合センター環境部	横須賀市日の出町2-9-19	046-823-0210 (代)	鎌倉市、逗子市、三浦市、葉山町
県央地域県政総合センター環境部	厚木市水引2-3-1	046-224-1111 (代)	厚木市、大和市、海老名市、座間市、綾瀬市、愛川町、清川村
湘南地域県政総合センター環境部	平塚市西八幡1-3-1	0463-22-2711 (代)	平塚市、藤沢市、茅ヶ崎市、秦野市、伊勢原市、寒川町、大磯町、二宮町
県西地域県政総合センター環境部	小田原市荻窪350-1	0465-32-8000 (代)	小田原市、南足柄市、中井町、大井町、松田町、山北町、開成町、箱根町、真鶴町、湯河原町